

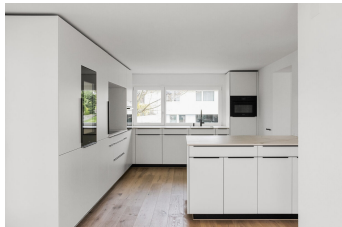
**Bauzeit**  
2023

**Bauherrschaft**  
Privat

**Architektur und  
Bauleitung**  
Kollektiv.w AG  
Vorstatt 35  
6244 Nebikon

**Projektleiter / Bauführer**  
Thomas Wyss

**Referenz**  
Gesamtleistung,  
Architektur / Planung,  
Erneuerungsbau,  
Plattenarbeiten



## Rain, Umbau EFH im Fang

Das freistehende Einfamilienhaus aus den 1960er Jahren wurde anfangs 2000 bereits einmal umgebaut und erweitert. Mit dem heutigen Generationenwechsel haben sich die Ansprüche an das Haus erneut verändert. Mit einfachsten Eingriffen, erhalten die Innenräume ein neuzeitliches Wohngefühl. Die grösste Veränderung erfährt das Gebäude mit der Umplatzierung der Küche an ihren ursprünglichen Standort. Dies gibt dem Anbau die nötige Eigenständigkeit und Platz für ein separates, grosszügiges Esszimmer. Der Grillparty steht nichts mehr im Weg. Der Garten wurde neugestaltet und mit einer Aussenküche und einer Dusche erweitert.