

**Bauzeit**  
2021

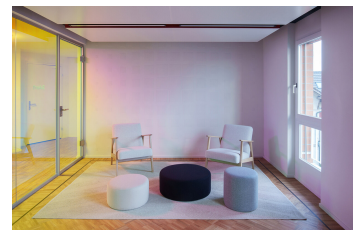
**Bauherrschaft /  
Gesamtleitung**  
Wüest AG  
Vorstatt 35  
6244 Nebikon

**Architektur / Bauleitung**  
Kollektiv.w AG  
Vorstatt 35  
6244 Nebikon

**Bauführer**  
Thomas Wyss

**Polier**  
Alain Bieri

**Referenz**  
Gesamtleistung,  
Architektur / Planung,  
Eigenbauprojekt,  
Gipserarbeiten



## Nebikon, Erneuerung Büroräume Vorstatt

Wüest hat als Gesamtleistungsanbieter den Umbau geplant, während des Baus begleitet und die Bauarbeiten auch ausgeführt. Im postmodernen Verwaltungsbau wurde die Attikawohnung zu Büroräumlichkeiten umgenutzt. Der polygonale Wohnungsgrundriss konnte mit wenigen Eingriffen zum Grossraumbüro umgestaltet werden. Mittels zwei Verbindungselementen – der Metallwendeltreppe und der Wandöffnung mit der Klinkerumrahmung, gelingt es die Zusammengehörigkeit der einzelnen Abteilungen und Teams zu stärken.