

Bauherr

Privat

Bauzeit

2021 / 2022

Architekt

Flavio Staffelbach

Bauleiter

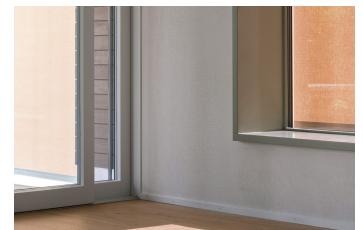
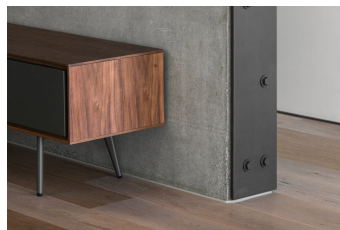
Emrah Bajrami

Bauführer

Thomas Wyss

Polier

Bernhard Erni

ReferenzGesamtleistung,
Architektur / Planung,
Erneuerungsbau

Nebikon, Umbau Einfamilienhaus Stägenrain

Die Bedürfnisse der Bewohner ändern sich im Laufe des Lebens. Als Gesamtleistungsanbieter hat Wüest den bestehenden Wohnkubus mit eingezogenem Sitzplatz vom Innen- zum Aussenraum weitergedacht und erweitert. Die bestehende Sichtbetonwand im Wohnzimmer gibt den statischen Eingriffen die Richtung vor. Der eingezogene Stahlträger gliedert die Räume zu ihren Funktionen. Durch die gezielten Eingriffe wurde das Gesamtkonzept des Bauwerks verfeinert und ergänzt.